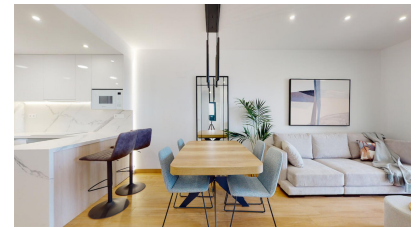


## 2 chambre Appartement - jardin in Torrevieja

Ref: MVS-446

269.900€



**Type de vente :** Nouvelle construction

**Année de Construction :** 2025

**énergie certifi cat :** En attendant

**Chambres :** 2

**Salles de bains :** 2

**piscine :** commun

**Jardin :** commun jardin

**Orientation :** N/A

**vues :** jardin et piscine

**Stationnement :** place de parking souterrain en option

**Surface habitable :** 69m<sup>2</sup>

**Terrasses :** 35m<sup>2</sup>

**l'Aéroport :** 49,8 km

**Plage :** 3,6 km

**Ville :** 500 m

**Golf :** 5,7 km

pré-installation de la clima

volets électriques

armoires encastrées

Appartements modernes situés près du lac salé de Torrevieja. Vous avez le choix entre des appartements au rez-de-chaussée avec terrasse ou des appartements au dernier étage avec terrasse et toit-terrasse. Un grand nombre d'appartements offrent une belle vue sur le lac rose.