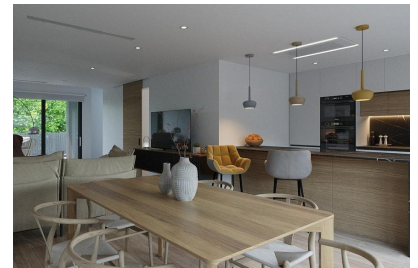


## 2 chambre Appartement - jardin in Finestrat

Ref: MVS9-516

**310.000€**


<b>Type de vente :</b>	Nouvelle construction	<b>piscine :</b>	commun	<b>Surface habitable :</b>	73,57m <sup>2</sup>
<b>Année de Construction :</b>	2025	<b>Jardin :</b>	commun jardin	<b>Terrasses :</b>	71m <sup>2</sup>
<b>énergie certifi cat :</b>	En attendant	<b>Orientation :</b>	N/A	<b>l'Aéroport :</b>	57 km
<b>Chambres :</b>	2	<b>vues :</b>	vue sur la mer	<b>Plage :</b>	3,9 km
<b>Salles de bains :</b>	2	<b>Stationnement :</b>	place de parking souterrain et débarras	<b>Ville :</b>	2,5 km
				<b>Golf :</b>	3,6 km

 installation complète de climatisation

 tous les appareils de cuisine

 tous les meubles

Complexe résidentiel de nouvelle construction avec vue sur la mer composé de 9 blocs de 9 appartements chacun. Il existe 3 types de logements : 27 penthouses avec solarium privé, 27 au premier étage avec terrasses et 27 au rez-de-chaussée avec jardin privé.

Le tout dans un environnement privé et exclusif, pour profiter d'activités sportives et de divertissement. Les maisons ont un design moderne et exclusif et sont équipées des dernières technologies de construction.

Benidorm est à seulement cinq minutes en voiture des propriétés et offre tous les services dont vous avez besoin, tels que des magasins, des bars, des restaurants, des supermarchés, des banques, des pharmacies et plusieurs écoles internationales privées. A proximité des plages de Levante, Poniente et Cala de Finestrat, d'une longueur de plus de 6 km, qui sont parmi les meilleures d'Europe et ont reçu le drapeau bleu de l'Union européenne. Tous les services de loisirs tels que les parcs à thème d'Aqua Natura, Terra Mítica, Terra Natura, Aqualandia et Mundomar, les terrains de golf de Sierra Cortina et Villaitana, la randonnée et l'escalade à Puig Campana un environnement naturel incomparable ou profitez des sports nautiques.