

# LA HACIENDA APARTAMENTOS

FASE 1

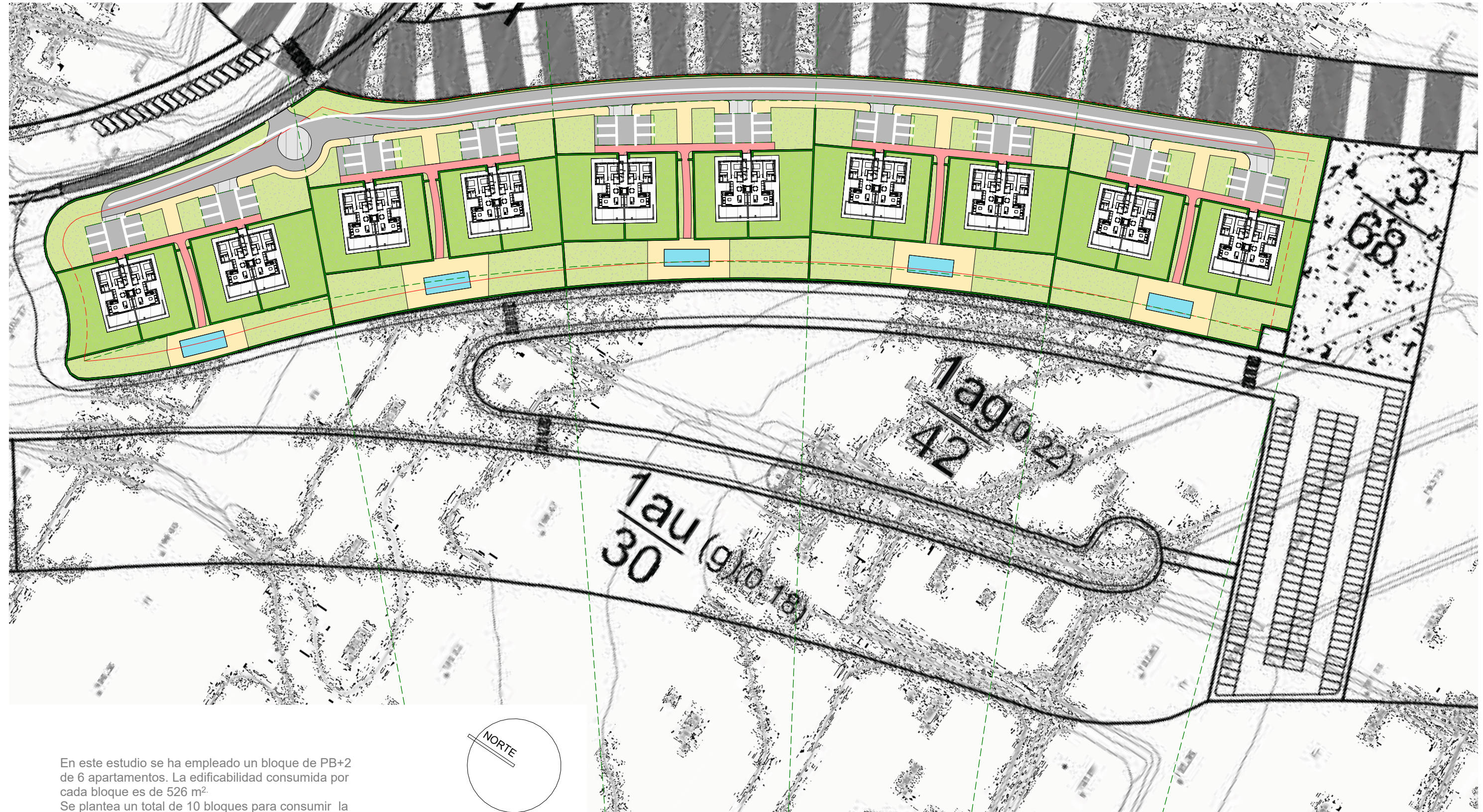
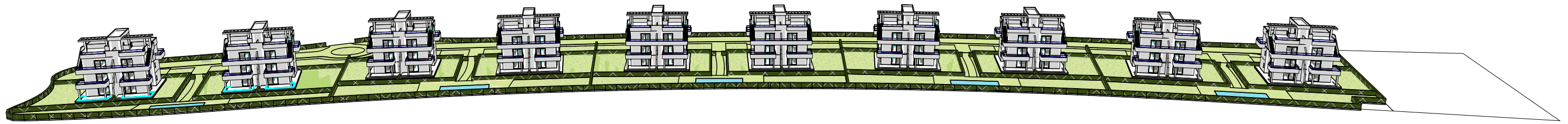
SUPERFICIE 3.691,32 m<sup>2</sup>

BLOQUE 1

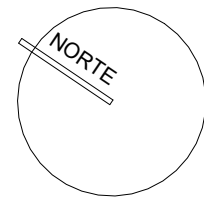
BLOQUE 2



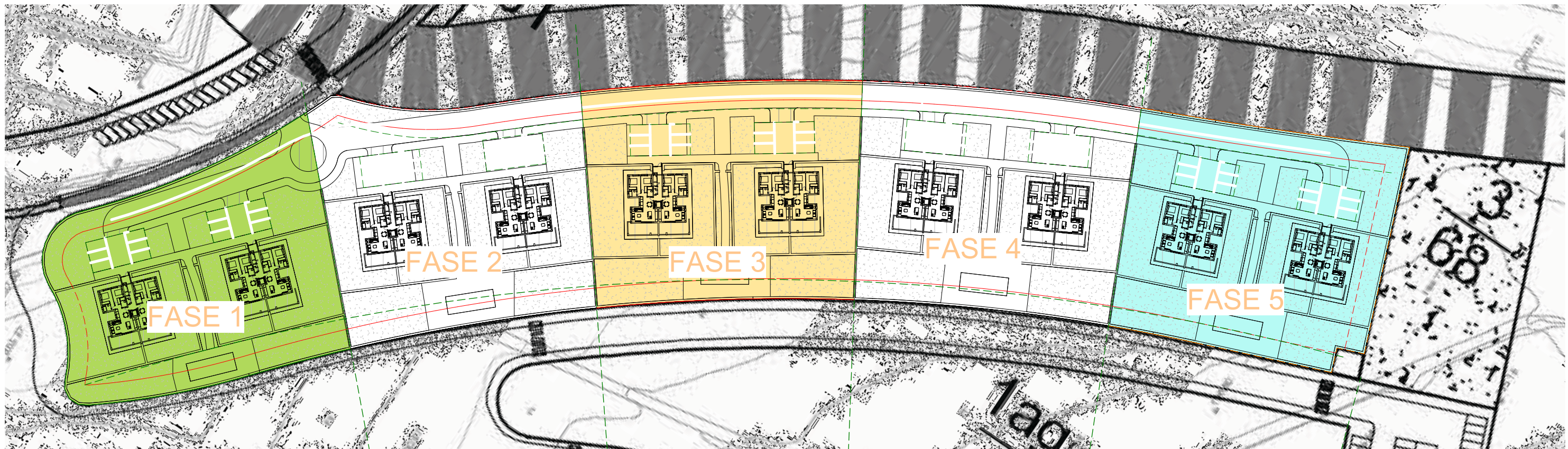




En este estudio se ha empleado un bloque de PB+2 de 6 apartamentos. La edificabilidad consumida por cada bloque es de 526 m<sup>2</sup>. Se plantea un total de 10 bloques para consumir la edificabilidad total 526x10=5260 m<sup>2</sup>. Con la tipología estudiada se obtiene un total de 60 apartamentos de 87,65 m<sup>2</sup>







Superficie FASE 1 3.691,32 m<sup>2</sup>

Techo 1.052,02 m<sup>2</sup>

12 unidades (2 BLOQUES PB+2)

Techo consumido 1.051,98 m<sup>2</sup>

Superficie FASE 2 3.693,61 m<sup>2</sup>

Techo 1.052,68 m<sup>2</sup>

12 unidades (2 BLOQUES PB+2)

Techo consumido 1.051,98 m<sup>2</sup>

Superficie FASE 3 3.691,16 m<sup>2</sup>

Techo 1.052,68 m<sup>2</sup>

12 unidades (2 BLOQUES PB+2)

Techo consumido 1.051,98 m<sup>2</sup>

Superficie FASE 4 3.691,17 m<sup>2</sup>

Techo 1.052,98 m<sup>2</sup>

12 unidades (2 BLOQUES PB+2)

Techo consumido 1.051,98 m<sup>2</sup>

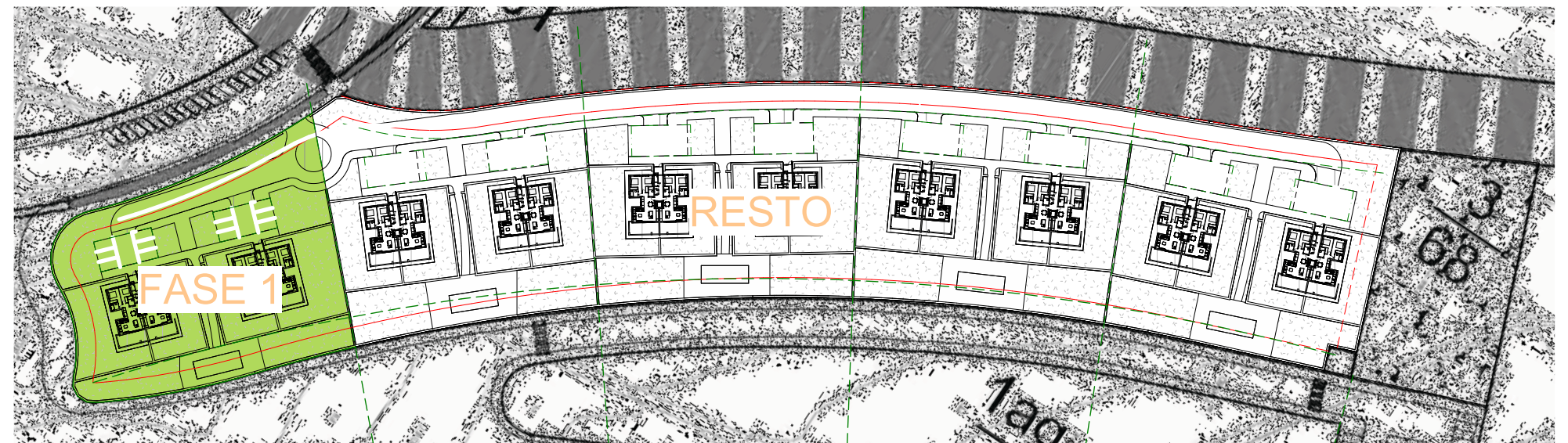
Superficie FASE 5 3.691,19 m<sup>2</sup>

Techo 1.052,98 m<sup>2</sup>

12 unidades (2 BLOQUES PB+2)

Techo consumido 1.051,98 m<sup>2</sup>

| SUPERFICIE DE FASES     |                               |
|-------------------------|-------------------------------|
| FASE                    | SUPERFICIE                    |
| FASE 1                  | 3691.32 m <sup>2</sup>        |
| FASE 2                  | 3693.61 m <sup>2</sup>        |
| FASE 3                  | 3691.16 m <sup>2</sup>        |
| FASE 4                  | 3691.17 m <sup>2</sup>        |
| FASE 5                  | 3691.19 m <sup>2</sup>        |
| <b>TOTAL MANZANA 49</b> | <b>18458.45 m<sup>2</sup></b> |



Superficie FASE 1 3.691,32 m<sup>2</sup>

Techo 1.052,02 m<sup>2</sup>

12 unidades

Techo consumido 1.051,98 m<sup>2</sup>

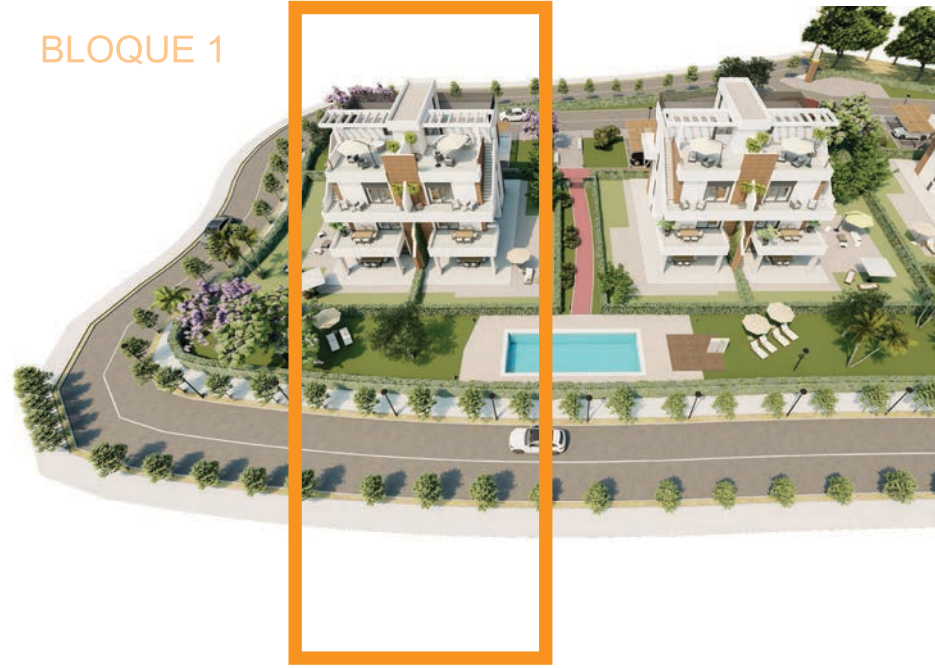
Superficie RESTO 14.767,13 m<sup>2</sup>

Techo 4.208,63 m<sup>2</sup>

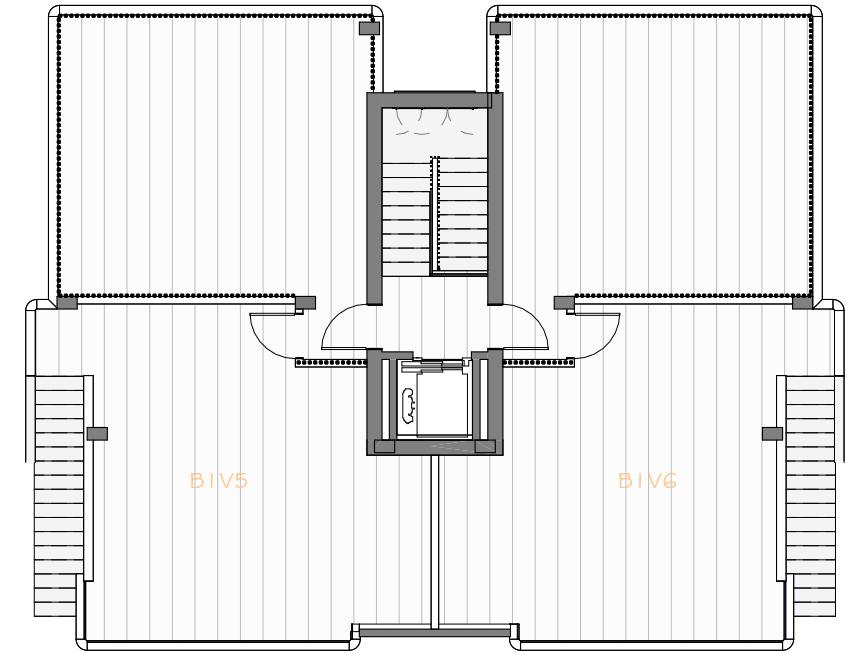
En este estudio se ha empleado un bloque de PB+2 de 6 apartamentos. La edificabilidad consumida por cada bloque es de 526 m<sup>2</sup>. Se plantea un total de 10 bloques para consumir la edificabilidad total 526x10=5260 m<sup>2</sup>. Con la tipología estudiada se obtiene un total de 60 apartamentos de 87,65 m<sup>2</sup>



# BLOQUE 1



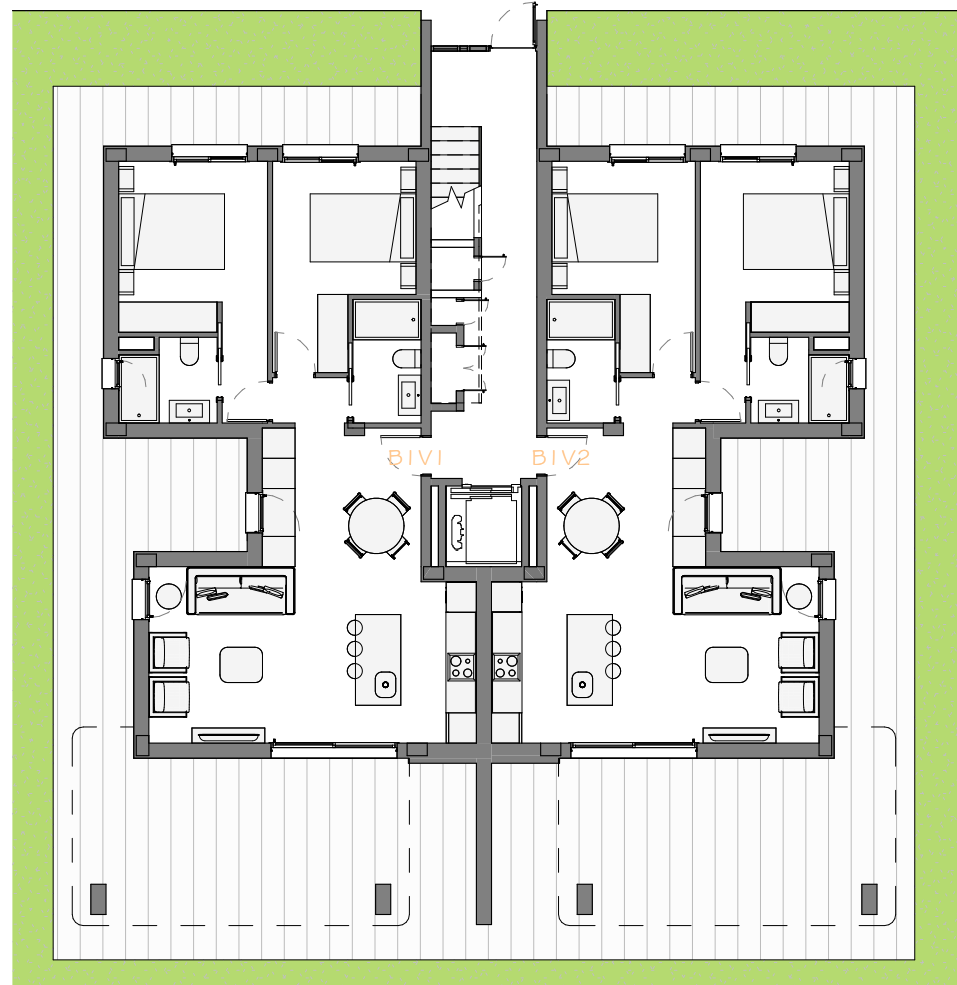
# PLANTA SOLARIUM



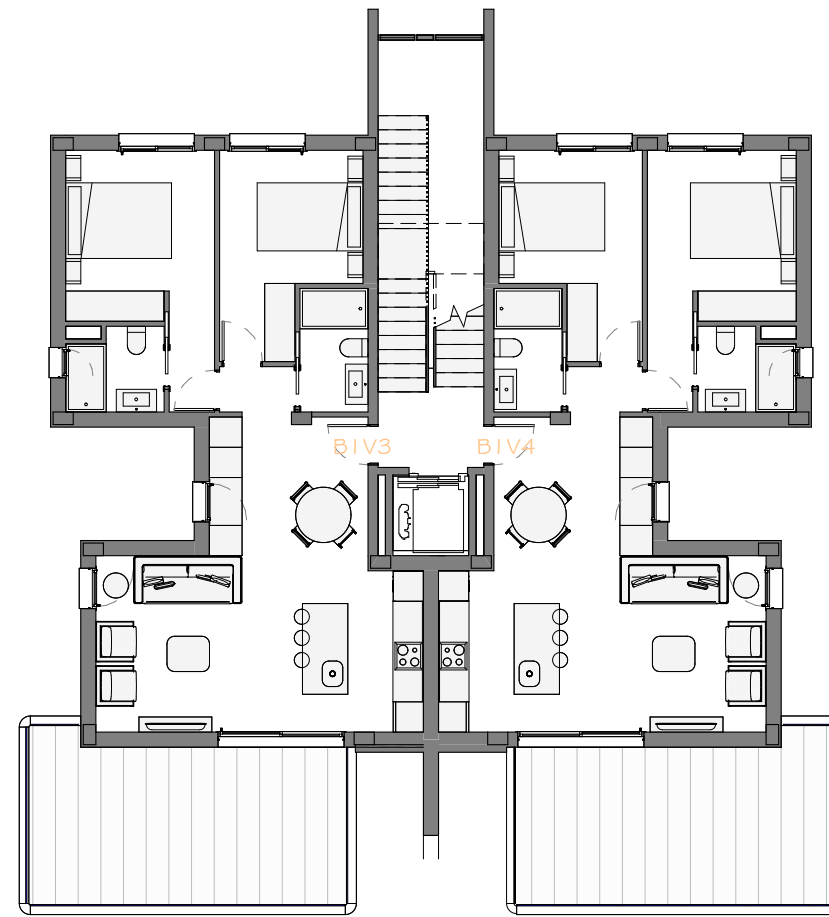
| BIV1     |                       | BIV2     |                       |
|----------|-----------------------|----------|-----------------------|
| VIVIENDA | 92.47 m <sup>2</sup>  | VIVIENDA | 92.47 m <sup>2</sup>  |
| TERRAZA  | 22.59 m <sup>2</sup>  | TERRAZA  | 22.59 m <sup>2</sup>  |
| JARDÍN   | 294.46 m <sup>2</sup> | JARDÍN   | 208.89 m <sup>2</sup> |

| BIV3     |                      | BIV4     |                      |
|----------|----------------------|----------|----------------------|
| VIVIENDA | 88.76 m <sup>2</sup> | VIVIENDA | 88.76 m <sup>2</sup> |
| TERRAZA  | 20.41 m <sup>2</sup> | TERRAZA  | 20.41 m <sup>2</sup> |

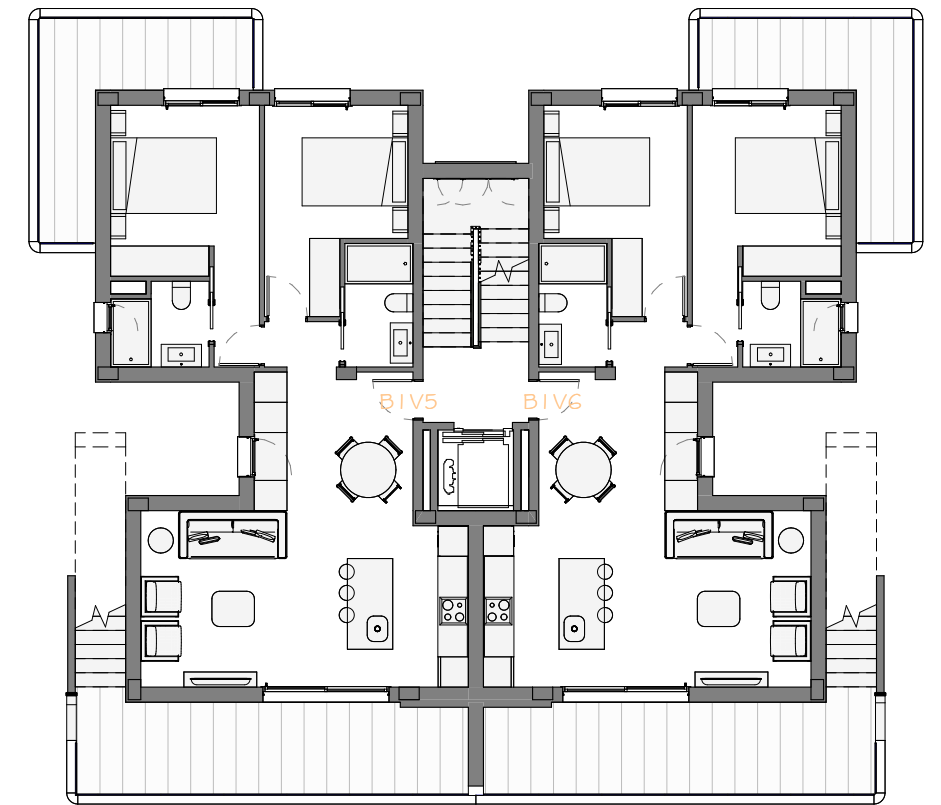
| BIV5     |                      | BIV6     |                      |
|----------|----------------------|----------|----------------------|
| VIVIENDA | 81.75 m <sup>2</sup> | VIVIENDA | 81.75 m <sup>2</sup> |
| TERRAZA  | 24.50 m <sup>2</sup> | TERRAZA  | 24.50 m <sup>2</sup> |
| SOLARIUM | 45.19 m <sup>2</sup> | SOLARIUM | 45.19 m <sup>2</sup> |



PLANTA BAJA



PLANTA PRIMERA



PLANTA SEGUNDA



BLOQUE 1



### VIVIENDA B1V1

|                                |                       |
|--------------------------------|-----------------------|
| SUPERFICIE CONSTRUIDA VIVIENDA | 92.47 m <sup>2</sup>  |
| TERRAZA                        | 22.59 m <sup>2</sup>  |
| JARDÍN                         | 294.46 m <sup>2</sup> |



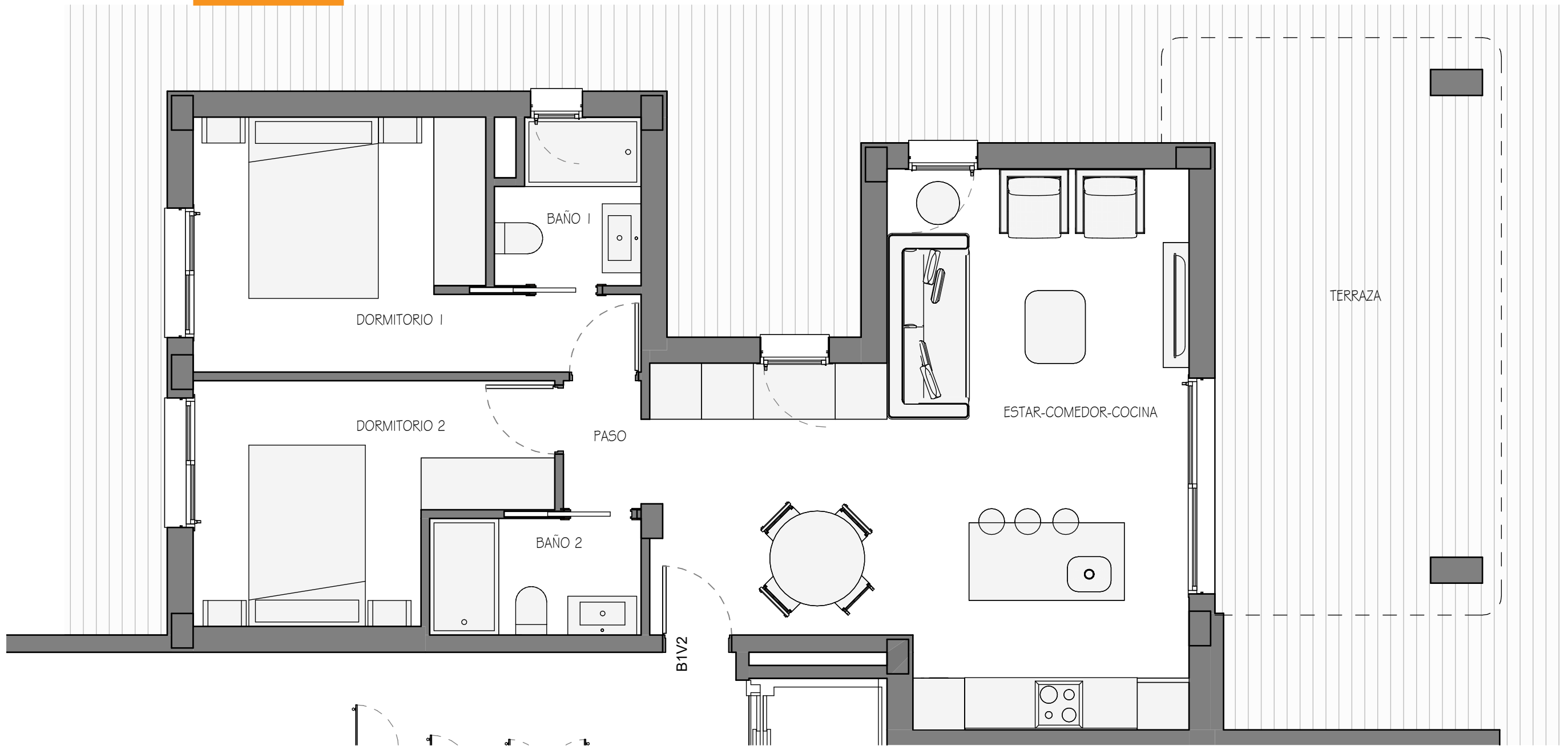


BLOQUE 1



VIVIENDA B1V2

|                                |                       |
|--------------------------------|-----------------------|
| SUPERFICIE CONSTRUIDA VIVIENDA | 92.47 m <sup>2</sup>  |
| TERRAZA                        | 22.59 m <sup>2</sup>  |
| JARDÍN                         | 208.89 m <sup>2</sup> |



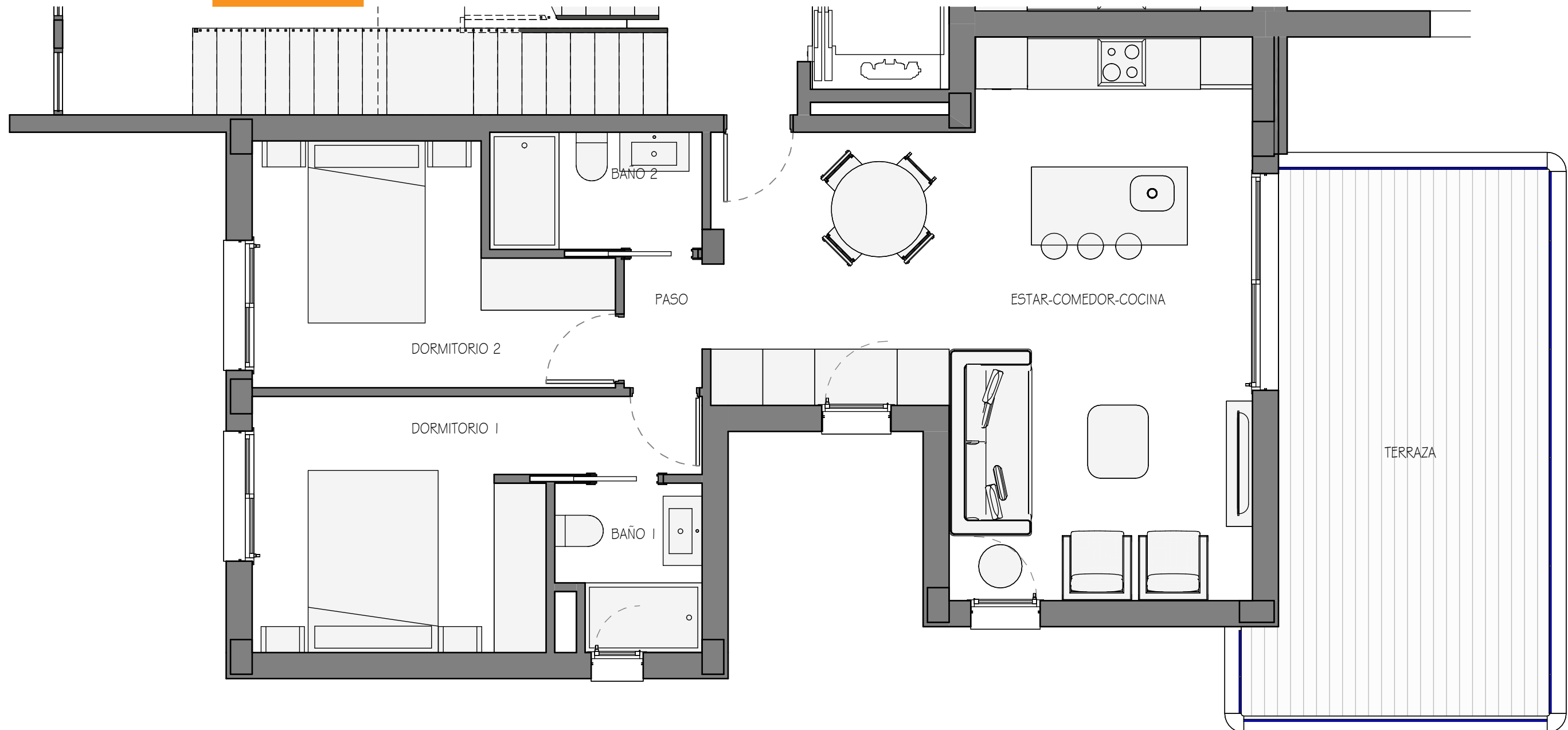


BLOQUE 1



### VIVIENDA B1V3

|                                |                      |
|--------------------------------|----------------------|
| SUPERFICIE CONSTRUIDA VIVIENDA | 88.76 m <sup>2</sup> |
| TERRAZA                        | 20.49 m <sup>2</sup> |



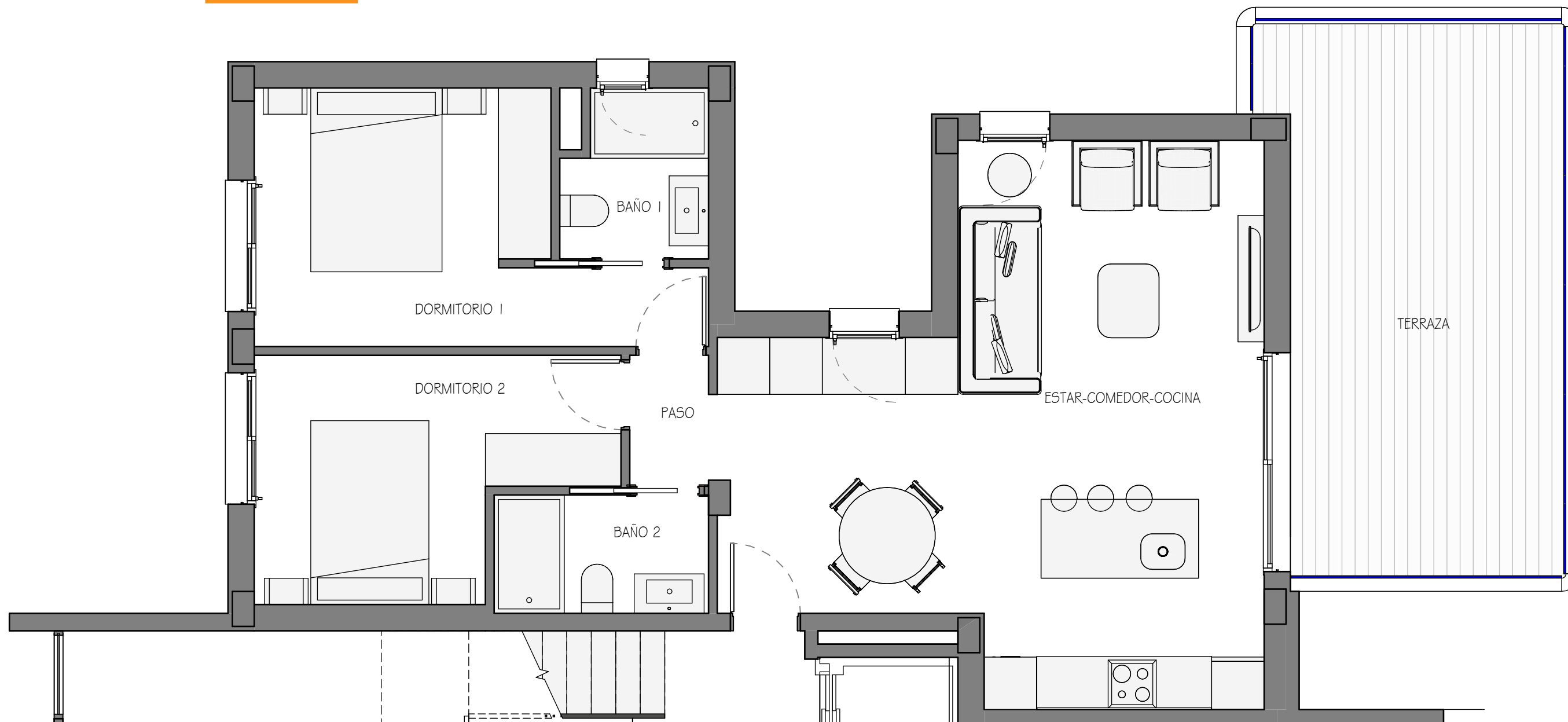


BLOQUE 1



### VIVIENDA B1V4

|                                |                      |
|--------------------------------|----------------------|
| SUPERFICIE CONSTRUIDA VIVIENDA | 88.76 m <sup>2</sup> |
| TERRAZA                        | 20.49 m <sup>2</sup> |



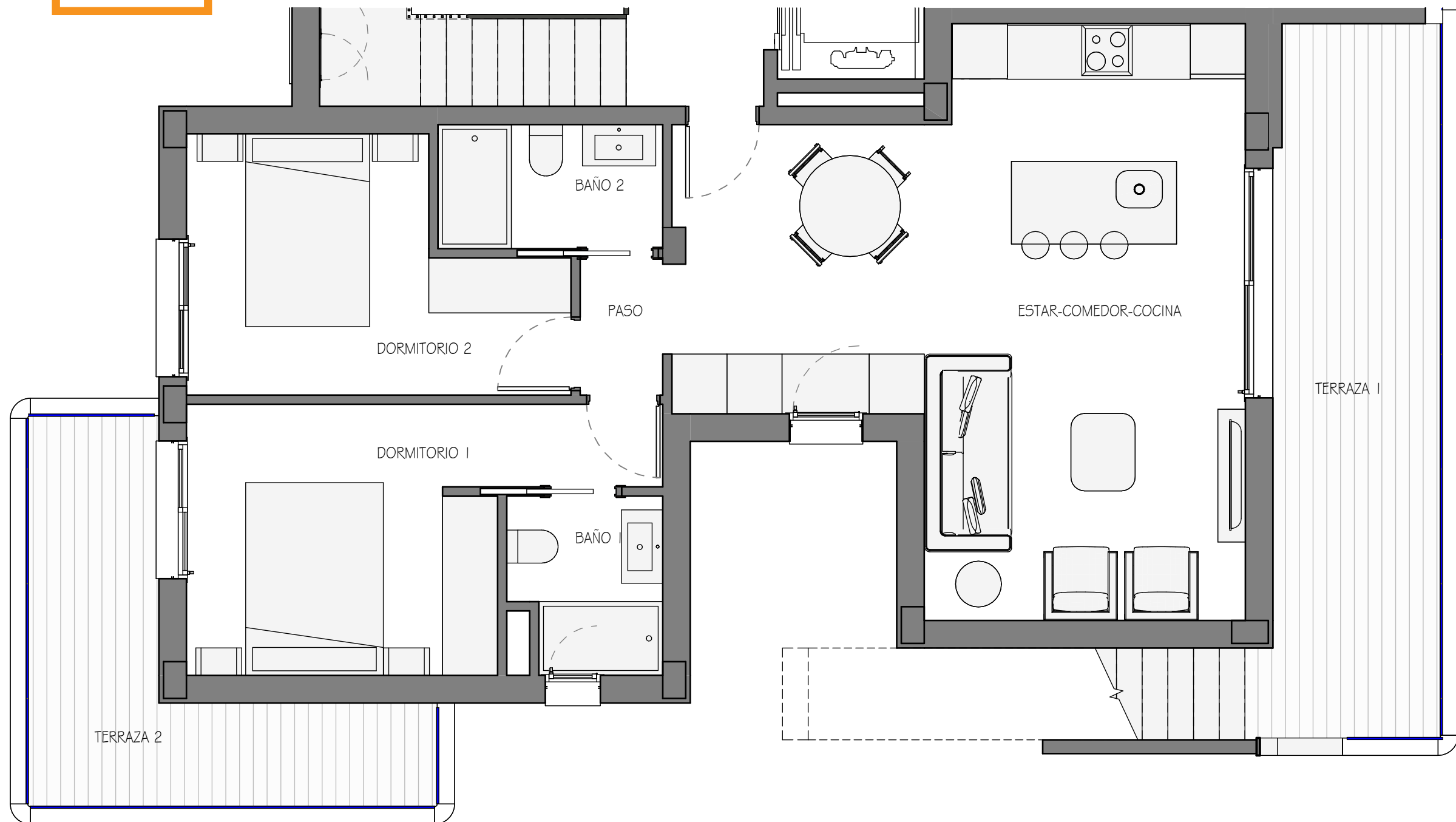


BLOQUE 1



### VIVIENDA B1V5

|                                |                      |
|--------------------------------|----------------------|
| SUPERFICIE CONSTRUIDA VIVIENDA | 81.75 m <sup>2</sup> |
| TERRAZA                        | 24.50 m <sup>2</sup> |
| SOLARIUM                       | 45.19 m <sup>2</sup> |



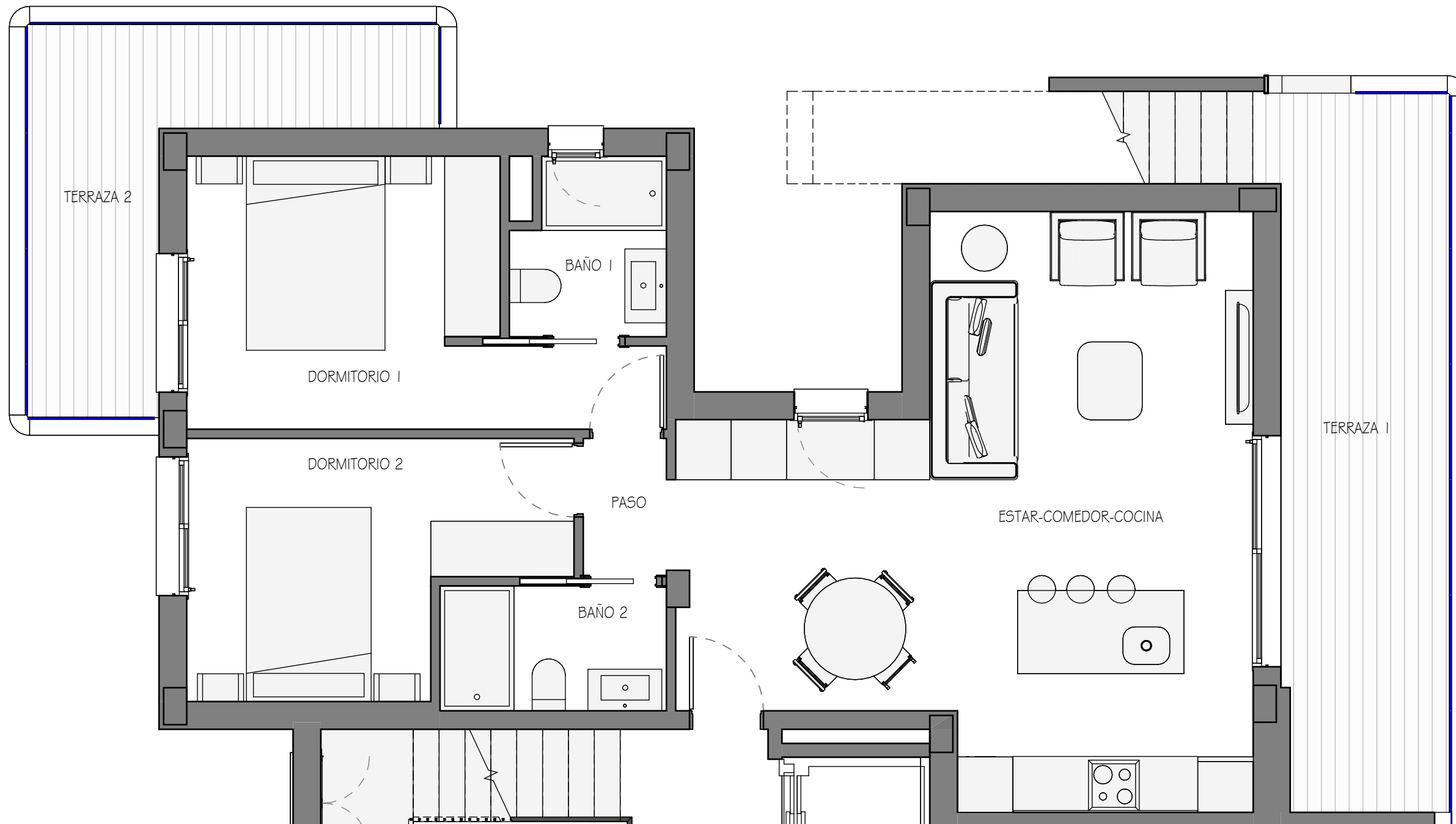


BLOQUE 1



### VIVIENDA B1V6

|                                |                      |
|--------------------------------|----------------------|
| SUPERFICIE CONSTRUIDA VIVIENDA | 81.75 m <sup>2</sup> |
| TERRAZA                        | 24.50 m <sup>2</sup> |
| SOLARIUM                       | 45.19 m <sup>2</sup> |

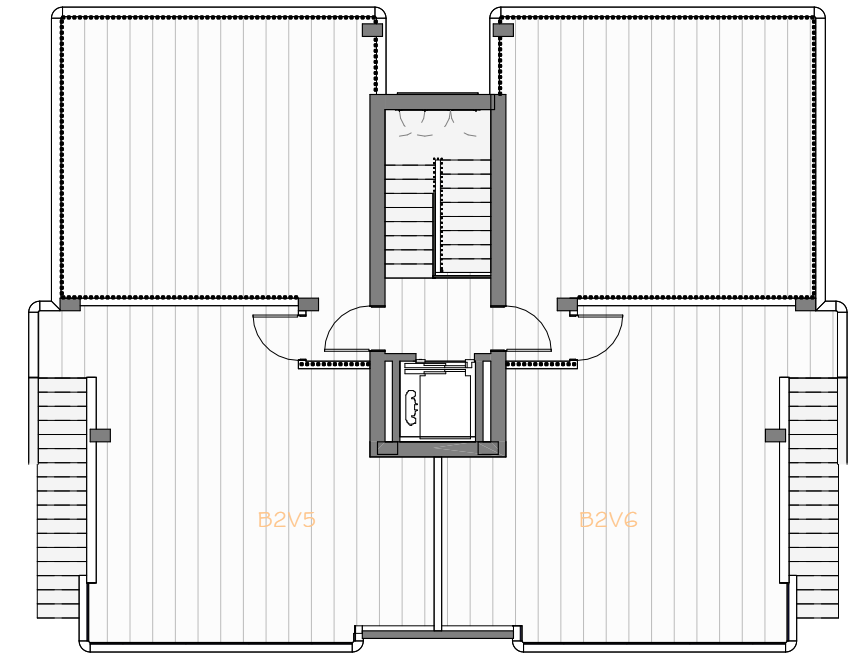




## BLOQUE 2



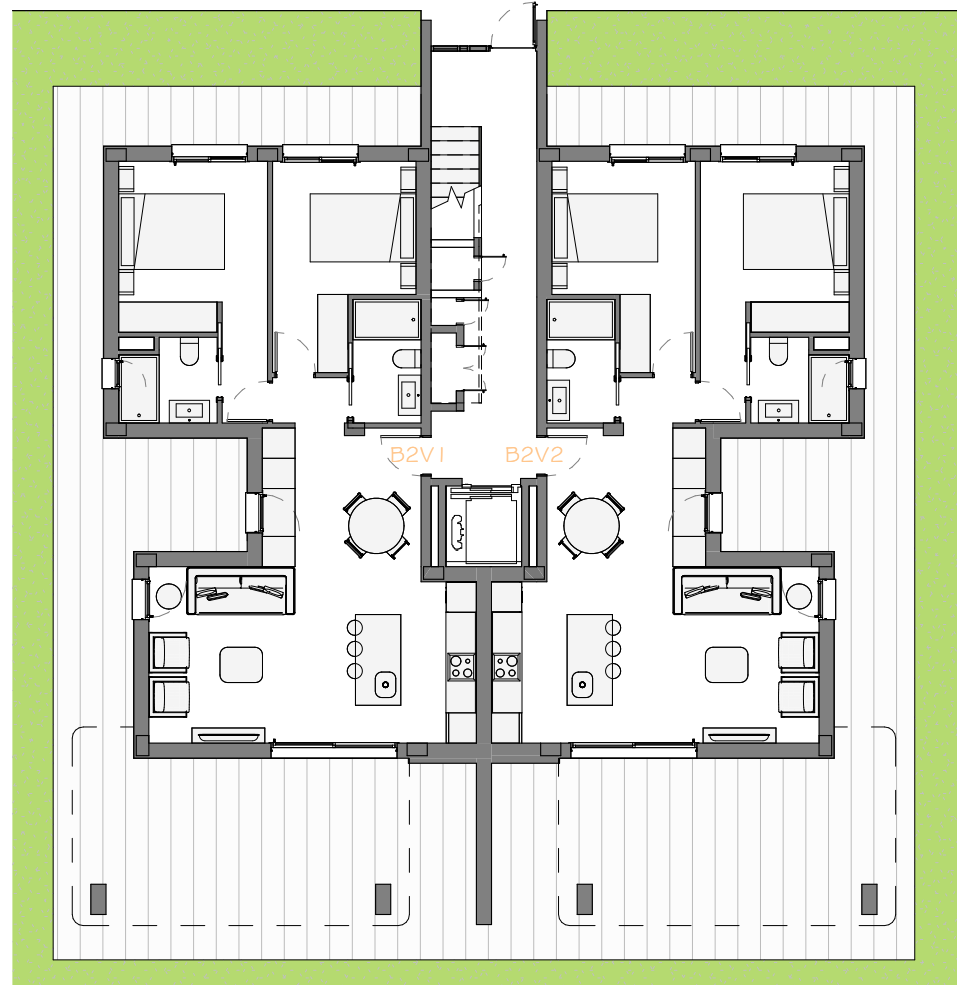
## PLANTA SOLARIUM



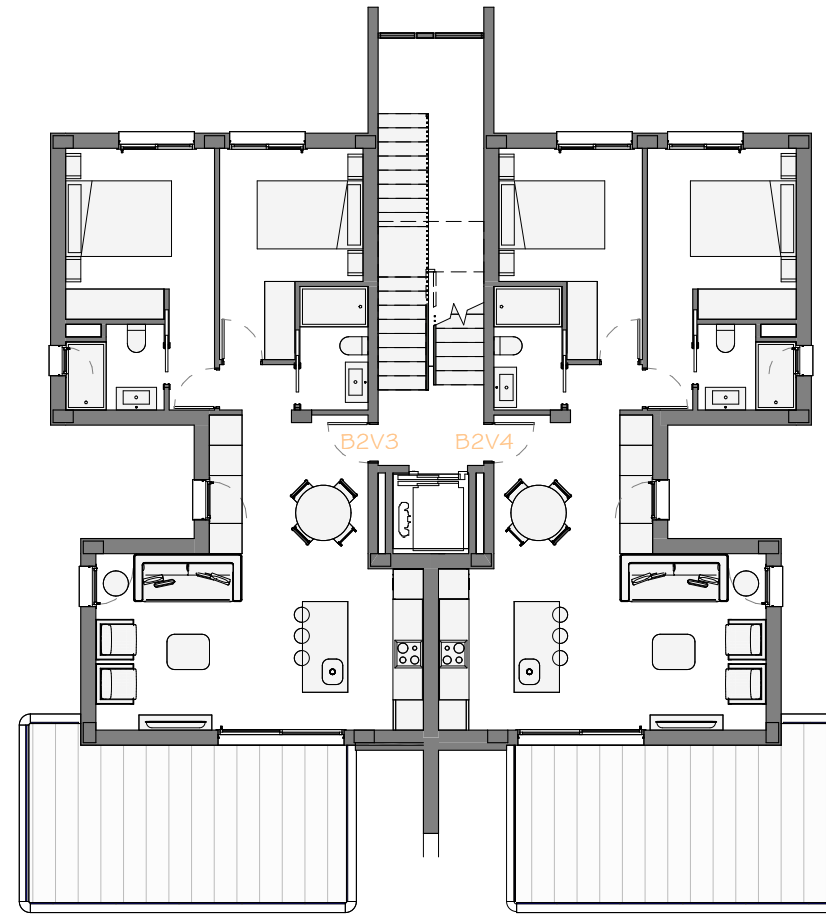
| B2V1     |                       | B2V2     |                       |
|----------|-----------------------|----------|-----------------------|
| VIVIENDA | 92.47 m <sup>2</sup>  | VIVIENDA | 92.47 m <sup>2</sup>  |
| TERRAZA  | 22.59 m <sup>2</sup>  | TERRAZA  | 22.59 m <sup>2</sup>  |
| JARDÍN   | 208.91 m <sup>2</sup> | JARDÍN   | 306.96 m <sup>2</sup> |

| B2V3     |                      | B2V4     |                      |
|----------|----------------------|----------|----------------------|
| VIVIENDA | 88.76 m <sup>2</sup> | VIVIENDA | 88.76 m <sup>2</sup> |
| TERRAZA  | 20.41 m <sup>2</sup> | TERRAZA  | 20.41 m <sup>2</sup> |

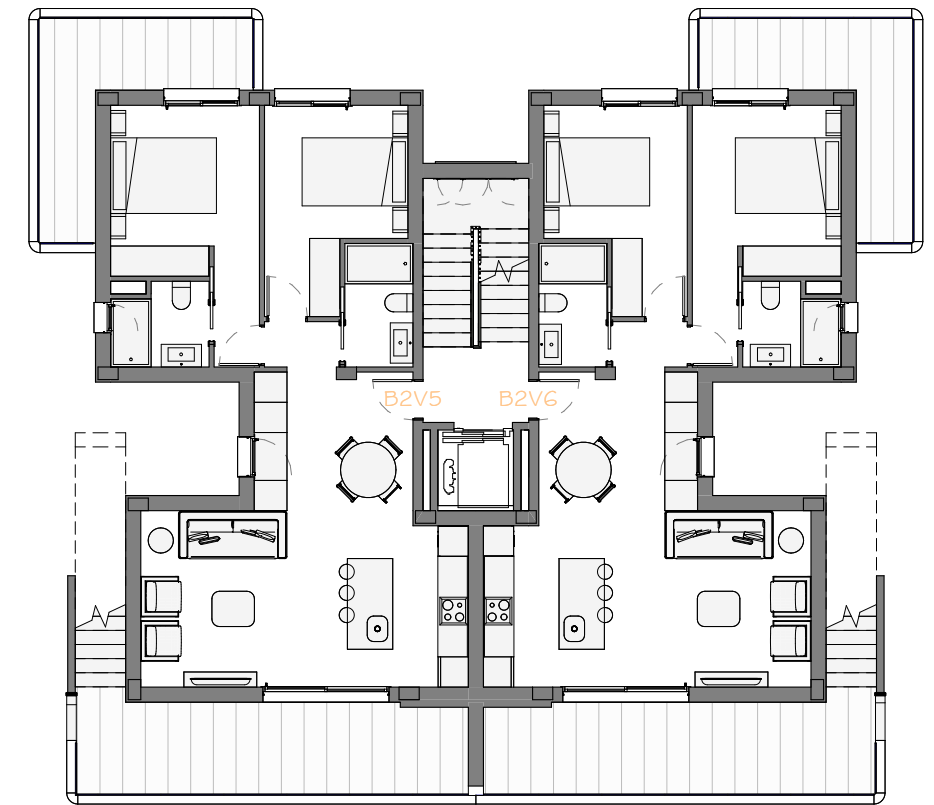
| B2V5     |                      | B2V6     |                      |
|----------|----------------------|----------|----------------------|
| VIVIENDA | 81.75 m <sup>2</sup> | VIVIENDA | 81.75 m <sup>2</sup> |
| TERRAZA  | 24.50 m <sup>2</sup> | TERRAZA  | 24.50 m <sup>2</sup> |
| SOLARIUM | 45.19 m <sup>2</sup> | SOLARIUM | 45.19 m <sup>2</sup> |



## PLANTA BAJA



## PLANTA PRIMERA



## PLANTA SEGUNDA

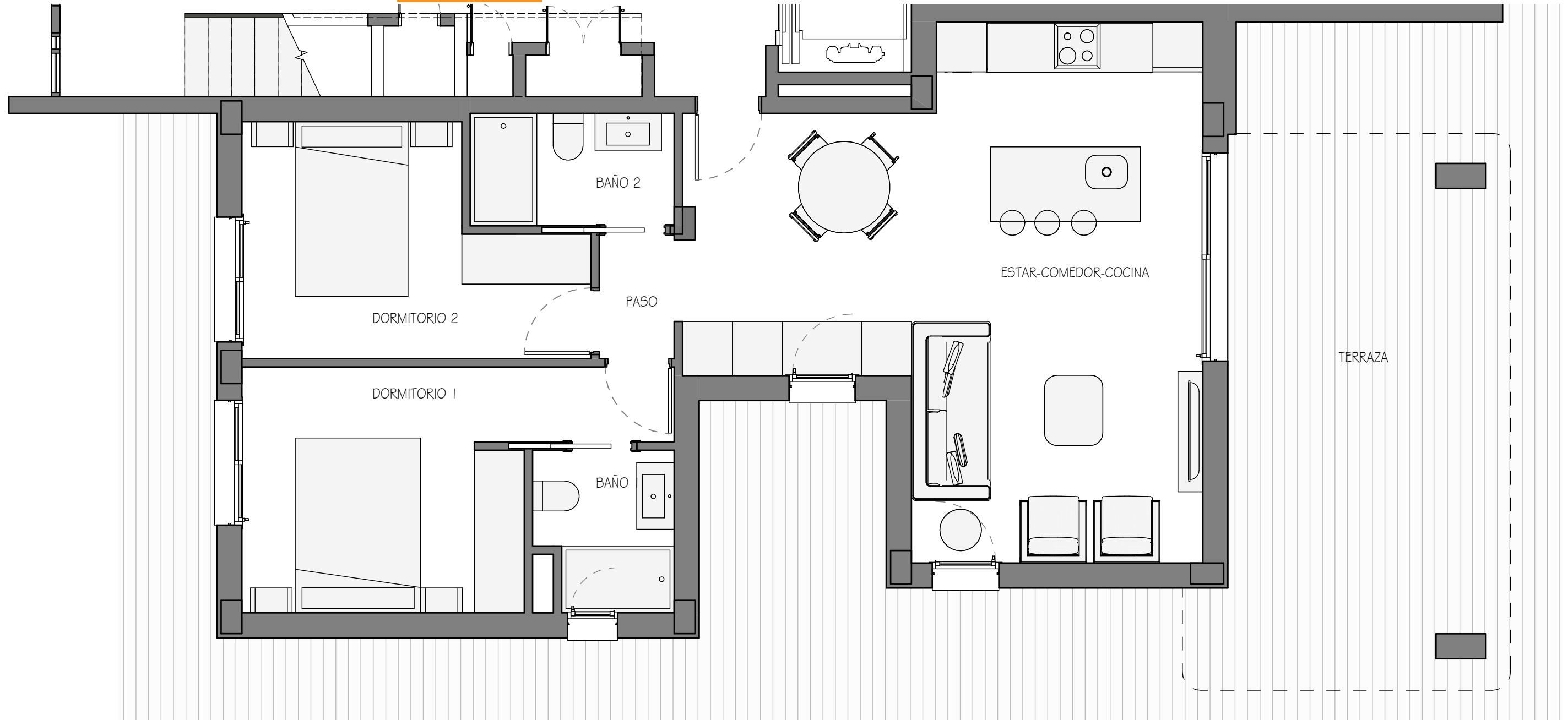


BLOQUE 2



VIVIENDA B2V1

|                                |                       |
|--------------------------------|-----------------------|
| SUPERFICIE CONSTRUIDA VIVIENDA | 92.47 m <sup>2</sup>  |
| TERRAZA                        | 22.59 m <sup>2</sup>  |
| JARDÍN                         | 208.91 m <sup>2</sup> |



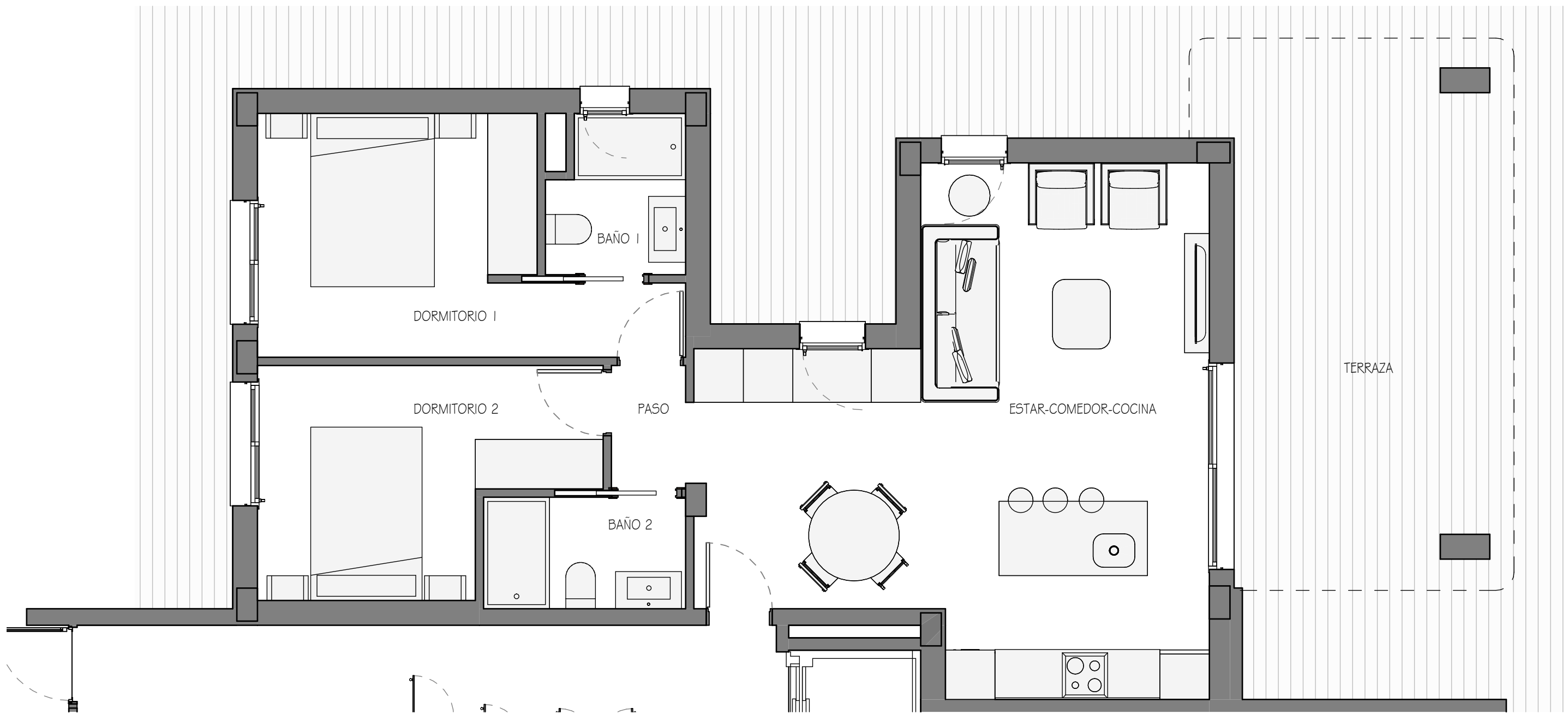


BLOQUE 2



VIVIENDA B2V2

|                                |                       |
|--------------------------------|-----------------------|
| SUPERFICIE CONSTRUIDA VIVIENDA | 92.47 m <sup>2</sup>  |
| TERRAZA                        | 22.59 m <sup>2</sup>  |
| JARDÍN                         | 306.96 m <sup>2</sup> |



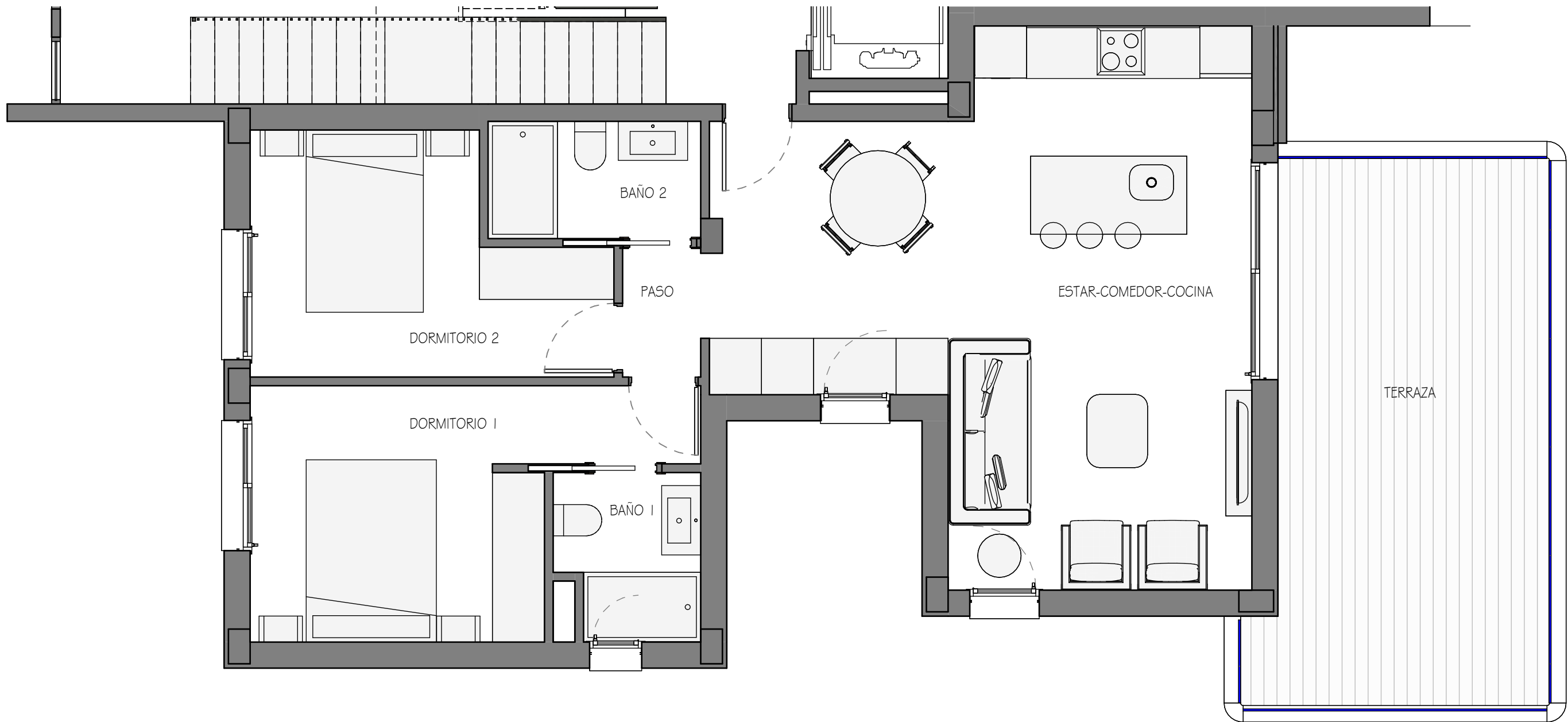


BLOQUE 2



VIVIENDA B2V3

|                                |                      |
|--------------------------------|----------------------|
| SUPERFICIE CONSTRUIDA VIVIENDA | 88.76 m <sup>2</sup> |
| TERRAZA                        | 20.49 m <sup>2</sup> |



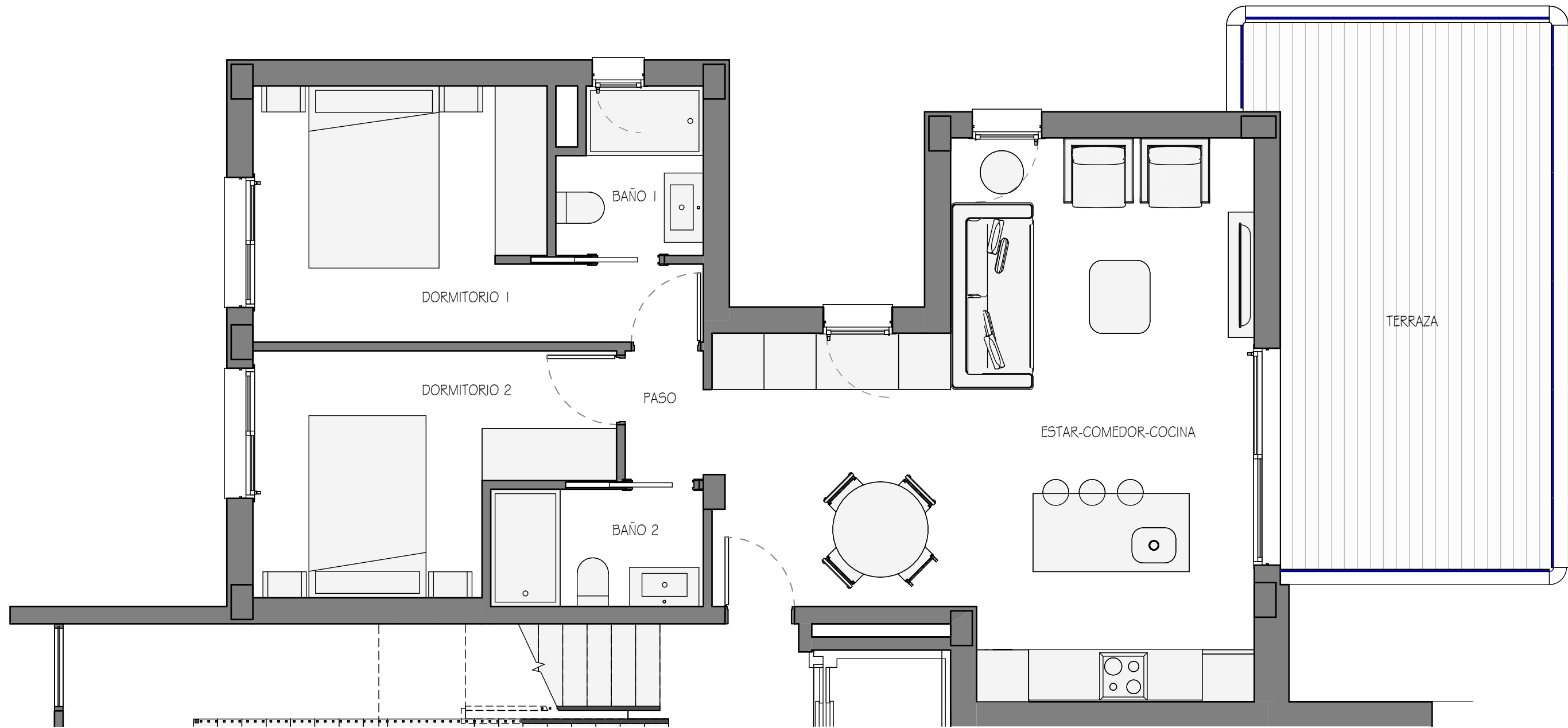


BLOQUE 2



VIVIENDA B2V4

|                                |                      |
|--------------------------------|----------------------|
| SUPERFICIE CONSTRUIDA VIVIENDA | 88.76 m <sup>2</sup> |
| TERRAZA                        | 20.49 m <sup>2</sup> |



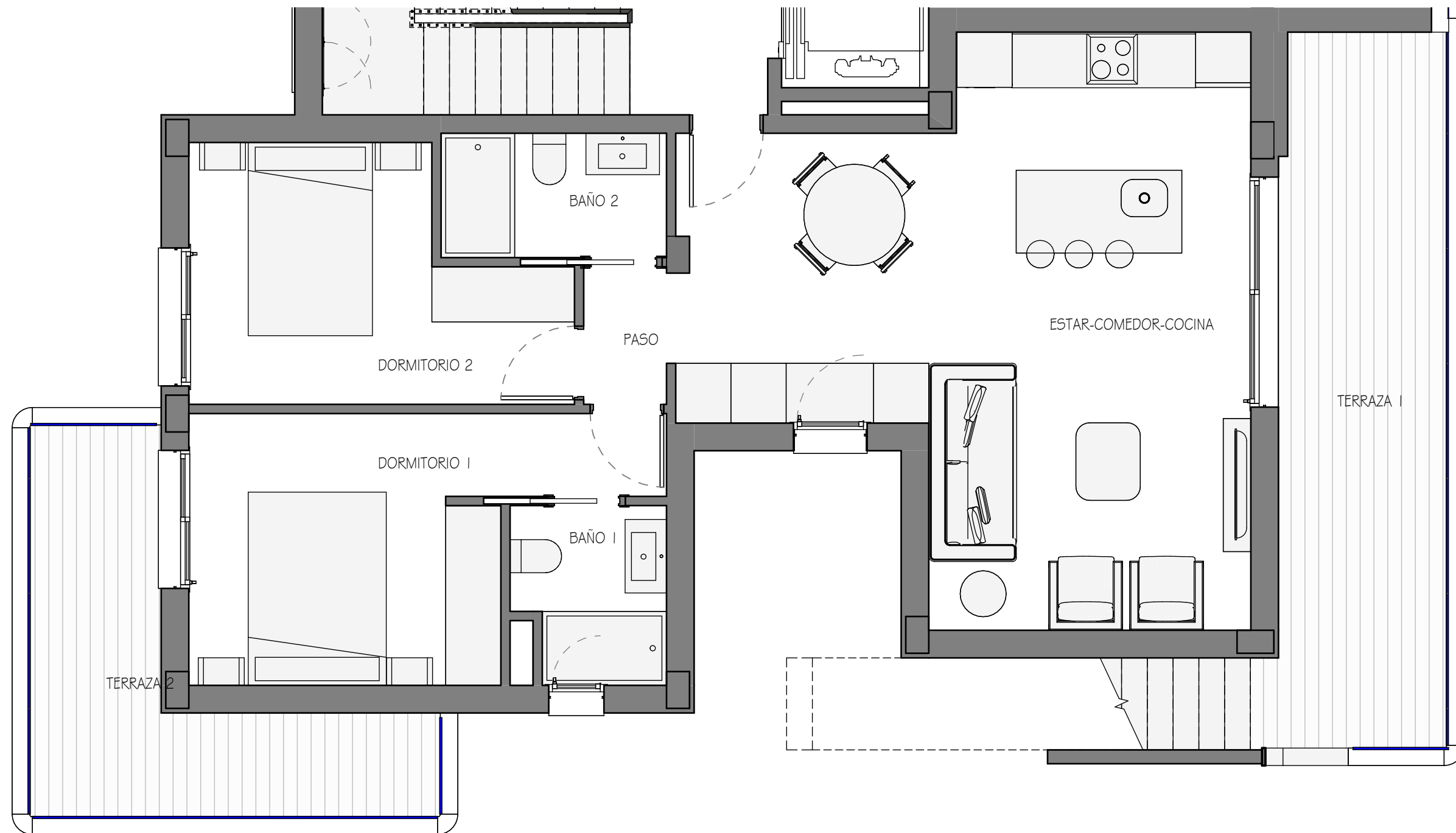


BLOQUE 2



VIVIENDA B5V5

|                                |                      |
|--------------------------------|----------------------|
| SUPERFICIE CONSTRUIDA VIVIENDA | 81.75 m <sup>2</sup> |
| TERRAZA                        | 24.50 m <sup>2</sup> |
| SOLARIUM                       | 45.19 m <sup>2</sup> |





BLOQUE 2



VIVIENDA B2V6

|                                |                      |
|--------------------------------|----------------------|
| SUPERFICIE CONSTRUIDA VIVIENDA | 81.75 m <sup>2</sup> |
| TERRAZA                        | 24.50 m <sup>2</sup> |
| SOLARIUM                       | 45.19 m <sup>2</sup> |

